



## Het sleutelprobleem van de zorg...

...maar óók van senioren, woningcorporaties, mantelzorgers, gemeenten en de Politie!

## Unieke samenwerking woningcorporaties en zorgpartijen.

*Eindhoven en Helmond stedelijk gebied, A2 Gemeenten, De Peel en De Kempen*

Ieder jaar zijn veel ouderen het slachtoffer van een inbraak, doordat een sleutelkluisje bij de voordeur wordt opengebroken. Ook in Helmond neemt het aantal inbraken toe, met veel schade, overlast en vooral gevoelens van onrust en onveiligheid bij inwoners als gevolg. Na de zoveelste inbraak was de maat vol. In Gemeente Helmond zijn gemeente, politie, woningcorporaties en zorgorganisaties om tafel gegaan. Met resultaat. Na een succesvolle pilot zetten de organisaties nu vol in op veilige, digitale sloten. Een samenwerking die uniek is in Nederland, omdat de corporaties en zorgpartijen Savant en de Zorgboog één systeem gaan toepassen bij alle Helmondse wooncomplexen waar zorg wordt aangeboden.



*Samenwerken aan digitale woningtoegang voor toekomstbestendige en efficiëntere thuiszorg.*

## Afscheid nemen van onveilige sleutelkluisen

De Helmondse corporaties starten met het terugdringen van sleutelkastjes door de centrale toegangsdeuren van tientallen wooncomplexen, waar ouderen zorg aan huis krijgen, te voorzien van digitale sloten. Ook wordt ingezet per huisadres een dergelijk slot te monteren. Nu is dit vaak nog een regulier slot in combinatie met een sleutelkastje.

"Onze cliënten zijn vaak niet in staat om zelf de deur te openen", vertelt Ine Eijdemans, directeur Wijkzorg en Wijkverpleging bij de Zorgboog. "Daarom stoppen ze hun huissleutel in het kluisje naast de voordeur. Onze zorgverleners kunnen die openen met een code en daarna met de sleutel naar binnen."

Omdat zorgorganisaties Savant en de Zorgboog hiervan dagelijks de gemakken en ongemakken ervaren, dachten zij mee over een nieuw toegangssysteem.



*Park Viverre aan de Mierloseweg is voorzien van een digitaal Telelock slot bij de toegangsdeur.*



*De coalitie van woningcorporaties en zorgorganisaties in Eindhoven en omgeving.*

In regio Eindhoven is er eerder al een samenwerking tot stand gekomen tussen verschillende zorgorganisaties en woningcorporaties en worden deze initiatieven ondersteund door Gemeente en Politie in Eindhoven.

Het project startte bij Archipel Thuis. Op meerdere locaties bewaarde Archipel Thuis in kluisen de sleutels van cliënten die aangesloten waren bij de personenalarmering. Werd er alarm geslagen, dan moest de medewerker eerst naar de locatie met de sleutelkluis, dan naar de cliënt, en vervolgens weer terug naar de sleutelkluis. Deze procedure leidde in de praktijk tot veel oponthoud en irritatie.

Archipel Thuis heeft dit probleem organisatie breed opgepakt. Er was ook een acute reden om dit probleem op te lossen: in 2019 heeft Archipel Thuis de onplanbare nachtzorg uitbesteed aan collega-zorgorganisatie Zuidzorg, volledig passend in de leidraad herkenbare en aanspreekbare wijkverpleging. Zuidzorg stelde de voorwaarde dat de omslachtige sleutelprocedure werd aangepast. Cliënten kregen vervolgens de keuze: een digitaal slot, dat bediend kan worden met een app, of een sleutelkluisje aan de buitendeurpost. Ook het merendeel van de kwesties rond centrale toegangsdeuren is opgelost. In samenwerking met de Woningcorporaties in de regio worden centrale toegangsdeuren van appartementencomplexen voorzien van een digitale toegang oplossing. De belangrijkste woningcorporaties en een aantal VvE's hebben al een groot aantal Telelock deurcontrollers op centrale toegangsdeuren geplaatst.

*“Het regelen van de Centrale toegang tot de complexen was het moeilijkste onderdeel. “*

**Sabine Veldhuizen** Projectleider en beleidsmedewerker kwaliteit Archipel Thuis



### **Toegangsdeuren krijgen digitale sloten**

Het aantal 75-plussers neemt de komende jaren alleen maar toe. Veel van deze mensen willen en kunnen steeds langer zelfstandig blijven wonen. *"Doordat de zorg daar op inspeelt, kunnen ook in onze sociale huurwoningen veel ouderen langer op zichzelf wonen. Zelfstandig wonen betekent ook 'veilig' wonen. Daar leveren we als corporaties graag onze bijdrage aan"*, aldus Mirjam Kräwinkel, de directeur-bestuurder van woCom die namens de zes woningcorporaties in Helmond spreekt. *"De bewoners kunnen nog steeds hun fysieke sleutel gebruiken. Maar door de centrale toegangsdeuren te voorzien van digitale sloten, hoeven de zorgmedewerkers geen honderden sleutels meer te gebruiken."* Straks kunnen zij veiliger, sneller en makkelijker de verschillende gebouwen in. Hiervoor hebben de samenwerkingspartners, na uitvoerig testen bij enkele bestaande wooncomplexen, één systeem uitgekozen dat aan alle strenge voorwaarden voldeed.

*"Doordat de zorg daar op inspeelt, kunnen ook in onze sociale huurwoningen veel ouderen langer op zichzelf wonen. Zelfstandig wonen betekent ook 'veilig' wonen. Daar leveren we als corporaties graag onze bijdrage aan"*



**Mirjam Kräwinkel**, Directeur-bestuurder van woCom

## Minder reistijd en rustig werken:

Het grotendeels afschaffen van de sleutelkluisen scheelt in de personenalarmering aanzienlijk in de reistijd. Gemiddeld 30 minuten per alarmering (voor de heen- en terugweg samen). Waar Archipel thuis eerst zo'n driehonderd sleutels bewaarde, zijn dat er nu nog maar twintig. Het ophalen van sleutels bij bureaus of familieleden gebeurt helemaal niet meer.

*“Het scheelt aanzienlijk in de reistijd, gemiddeld ongeveer 30 minuten per alarmering.”*

**Henriëtte van Haaren**, Verpleegkundige bij Archipel Thuis.



Ook overdag profiteren de medewerkers van het nieuwe systeem bij cliënten die de deur niet meer kunnen opendoen. Het gaat niet alleen om tijd. Henriëtte van Haaren, verpleegkundige bij Archipel thuis: “Iedereen vindt het fijner werken.” Want het nieuwe systeem betekent ook een zorg minder. “Het voelde toch niet altijd prettig om met een bos van tien tot vijftien sleutels op pad te gaan. Dat is nu gelukkig ook verleden tijd.”

## Gevoel van veiligheid

Wethouder Harrie van Dijk hoopt dat ook andere maatschappelijke organisaties en hulpdiensten zich aansluiten bij dit unieke initiatief (Red.: Politie Eindhoven maakt inmiddels gebruik van Telelock):

*“Deze samenwerking tussen zorgpartijen, woningcorporaties en gemeente is niet alleen goed met het oog op de te leveren zorg bij mensen thuis, het levert ook een bijdrage aan het verminderen van het aantal inbraken, en het verhogen van een gevoel van veiligheid voor onze Helmondse inwoners.”*



Gemeente Helmond

**Harrie van Dijk**, Wethouder Gemeente Helmond



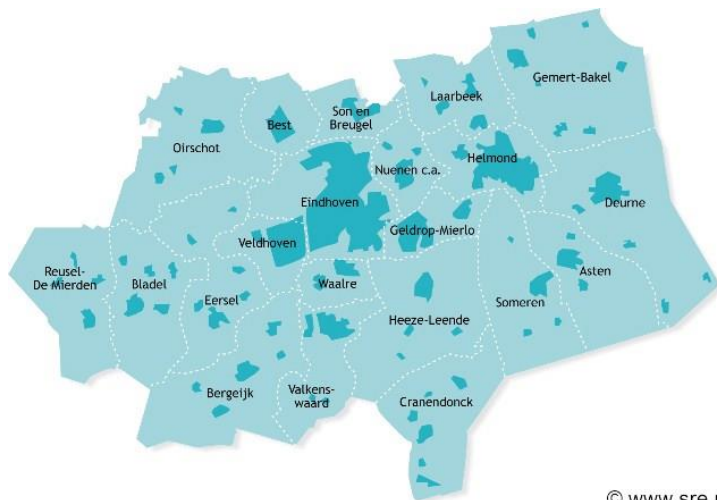
*De coalitie van woningcorporaties en zorgorganisaties in Helmond en De Peel regio.*

De uitrol en implementatie van de uitrol van digitale toegang is eind 2019 begonnen in Eindhoven. Na de succesvolle pilot in Gemeente Helmond is ook het besluit genomen het Telelock systeem breed uit te gaan rollen in Helmond en De Peel.

Bewoners in de regio worden verlost van onveilige sleutelkluisjes en wijkverpleegkundigen kunnen veel efficiënter werken. Dankzij het unieke gedeeld digitaal sleutelbeheer kunnen woningcorporaties aan meerdere zorgorganisaties toegang verschaffen tot dezelfde centrale toegangsdeuren. Iedereen werkt met dezelfde app.

*Informatie uit deze informatieve flyer is eerder verschenen op de website van Gemeente Helmond en in een publicatie van het KPMG: “Ontregel de zorg – goede praktijken” uit 2020.*

## Brede regionale steun voor het Telelock digitale toegang systeem



© www.sre.nl

**METROPOOL  
REGIO  
EINDHOVEN**



Telelock wordt in regio Zuidoost Brabant gebruikt door zorgmedewerkers, mantelzorgers en hulpdiensten en ondersteund door de volgende organisaties:

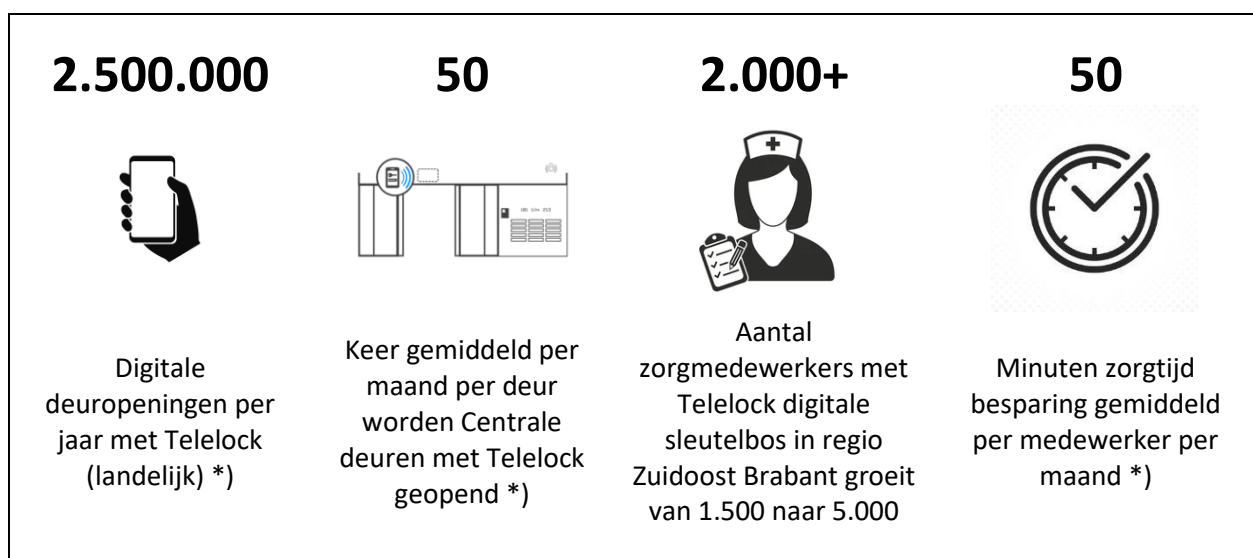
**Zorgorganisaties** die werken met Telelock in deze regio zijn: Ananz, Antonius, Archipel Thuis, Archipel Zorggroep, Buurtzorg, Home Instead, Joriszorg, Politie Eindhoven, Privazorg, Rinettezorg, Samen Verder, Service Apotheken, Sint Annaklooster, Standby Thuiszorg, Vitalis, De Zorgboog, Savant Zorg, Zuidzorg.

**Woningcorporaties, verhuurders en beheerders** die Telelock centrale toegang oplossingen hebben geplaatst betreft onder andere: Archipel Zorggroep, Bergopwaarts, BFM vastgoed, Compaen, Glorieux, MVGM, VB&T, Volksbelang, Wocom, Woonbedrijf, Wooninc, Woonpartners, Woonzorg Nederland, De Zaligheden, De Zorgboog.

**Gemeenten** waarin Telelock wordt gebruikt: Aarle-Rixtel, Asten-Someren, Bakel, Beek en Donk, Bergeijk, Best, Deurne, Eersel, Eindhoven, Geldrop-Mierlo, Gemert, Heeze, Helmond, Leende, Lieshout, Liessel, Middelbeers, Milheeze, Neerkant, Nuenen, Oirschot, Son en Breugel, Valkenswaard, Veldhoven, Waalre.

## Actief gebruik van de digitale toegang app

In 2020 werd er meer dan 2.500.000 keer met een Telelock app op de smartphone een deur geopend.



\*) Bron Telelock, werkelijk gebruik bij thuiszorgorganisaties en woningcorporaties. Besparing zorgtijd is gebaseerd op de werkelijke gerealiseerde besparing bij Archipel Thuis.